

APPARATO SCHELETRICO

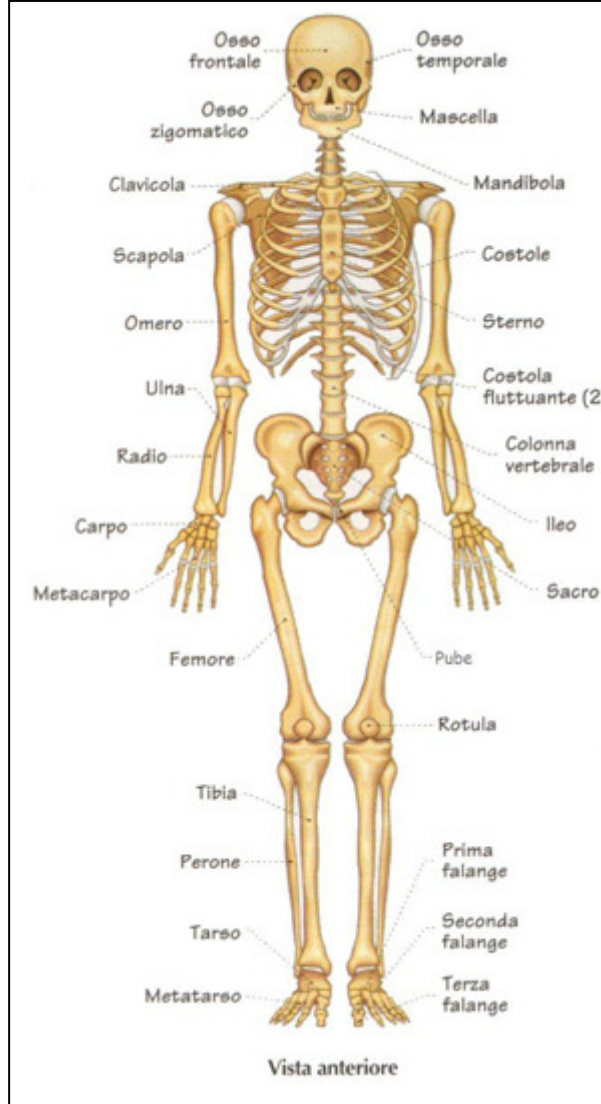
OSSA

- TESSUTO OSSEO NELL'ADULTO
- TESSUTO CARTILAGINEO NELL' EMBRIONE

- 206 OSSA SUDDIVISE
- CAPO
 - TRONCO
 - ARTI

PERIOSTIO

MEMBRANA CHE AVVOLGE LE OSSA.
FOMMATO DA OSSEINA E SALI MINERALI



ARTICOLAZIONI

COLLEGANO LE OSSA TRA LORO

UNITE TRA LORO DAI LEGAMENTI CHE SONO ELASTICI

CARTILAGINE

PARTE FINALE DI OSSA COME IL GIONOCCHIO
SERVONO AD ATTUTIRE I COLPI.

LIQUIDO SINOVIALE

LUBRIFICANTE PER FACILITARE IL MOVIMENTO DELLE OSSA

LE OSSA POSSONO ESSERE:

- PIATTE
- LUNGHE
- CORTE

PROTEGGONO ORGANI INTERNI DELICATI COME: IL **CERVELLO E IL CUORE**

ALL'INTERNO C'E' IL **MIDOLLO OSSEO** CHE PRODUCE LE CELLULE DEL SANGUE

MANI E PIEDI E PERMETTONO IL MOVIMENTO