

TEORIA CROMOSOMICA

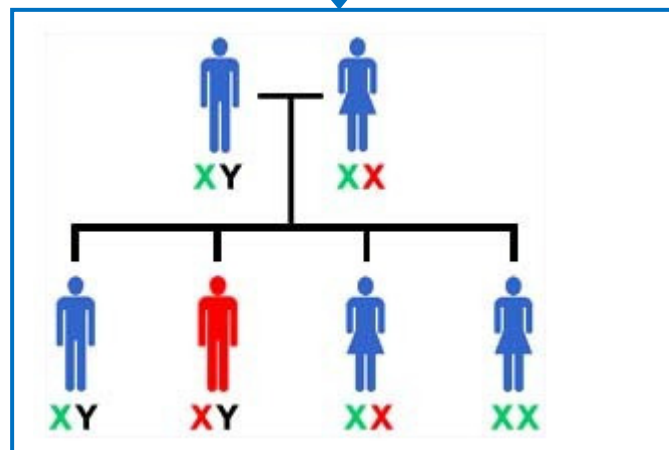
MENDEL OSSERVO' CHE I CARATTERI SONO CONTROLLATI DAI GENI (O FATTORI)
I GENI SONO TRASMESSI DA GENITORI A FIGLI DALLE CELLULE SESSUALI

DETERMINAZIONE CROMOSOMICA DEL SESSO –

LA COPPIA DEI CROMOSOMI SESSUALI E' RESPONSABILE DELLA DETERMINAZIONE DEL SESSO

NEL MASCHIO XY

NELLA FEMMINA XX



DOVE SI TROVANO I GENI?

- SUL CROMOSOMA E LA POSIZIONE CHE OCCUPANO E' DETTA LOCUS.
- OGNI CROMOSOMA CONTIENE MOLTI GENI
- GLI ALLELI DI UNA COPPIA DI GENI SONO SEMPRE SU UNA COPPIA DI CROMOSOMI OMOLOGHI

RICOMBINAZIONE

COMPARSA DI NUOVE COMBINAZIONI DI CARATTERI RISPETTO A QUELLE DELLE GENERAZIONI PRECEDENTI

GENI ASSOCIATI

GENI CHE SI TROVANO SULLO STESSO CROMOSOMA